



ごあいさつ

株式会社樹林 代表取締役、山根 夢桜
木更津市在住 一児の母
kirinhome.co.jp/blog/ で日々
無添加住宅の etc を発信しています。

皆さま、こんにちは。

入学式や入社式など、さまざまな物事がスタートする時期ですね。さて、新築の完成で新生活をスタートされますH様邸のご案内です！

実は、奥様のお父様は大工さん！ 建築にすごく詳しい方です。それだけに、家を建てるとなるとご心配もひとしお。現場に足しげく通って、工事の様子などを観察しておられました。そして、いよいよお家が完成したとき、お父様から「合格！」のお墨付きをいただくことができました。「棟上げからずっと見てきたけど、柱の本数が多いことに驚いた」とのこと。天災にもびくともしない、安心・安全な家だと認められたのです。奥様は建築素材や耐震性などを非常に留意されていたので漆喰と無垢の木材など自然素材を用いて建築したお家に満足のご様子のお子様（3歳）のお気に入り、木製の手すりが目を引く「透かす階段」だそうです。

家の中で一番好きな場所で、造り付けの机を設置した階段下のスペースはお子様の秘密基地になることでしょう。

施主様のご好意により、2日間に限り一般公開させていただきますことになりました。

暮らしやすさを求める工夫が盛りだくさんです。お見逃しなく！！

お子様連れでも安心です！

見学会にはお子様見守り隊が

お子様をお預かりいたします！

パパ・ママはご見学会に集中していただけます。



そっくりこのまま、このお家が「ほし〜い...！」

と当社女性スタッフが叫んだ 3つの理由

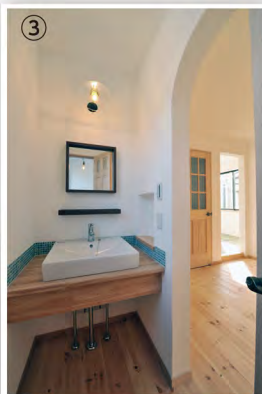
Data H様邸

1階床面積：56.58㎡
2階床面積：51.30㎡
延べ床面積：107.88㎡
ポーチ面積：6.077㎡
合計面積：119.20㎡



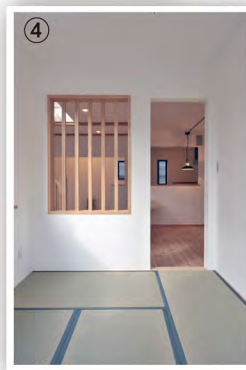
その1 あったかりビング！

ママはキッチンで、お子様は階段秘密基地で、パパは特製スピーカーを埋め込んだリビングでホームシアター映画館。それぞれ別のことをしていても、家族をしっかりと結んでくれるリビングは和室や2階とも違和感なくつながっている…。かっこいい暮らし方！！



その2 豊かな発想力！

リビングにつながる和室がオープンでもクローズでもない、格子でほどよくぎゅっているようなないような、和と洋が程よく調和している空間の演出がとてもおしゃれです。なんととってもリビングの真ん中で存在感を示している階段も、豊かな発想力のあらわれです。



奥様のこだわり
漆喰のアーチと
タイルが美しい
レトロな洗面所



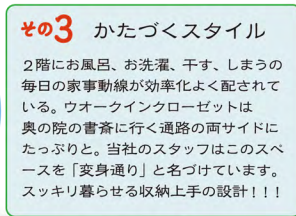
お子様の満足
階段がましかった
のびのび走れる
ところがホシカッタ



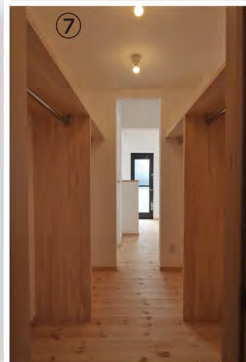
ご主人様のこだわり
隠れ家のような書斎
埋め込まれた
スピーカー



家事動線
スムーズ



その3 かたづくスタイル
2階にお風呂、お洗濯、干す、しまうの毎日の家事動線が効率化よく配されている。ウオーキングローゼットは奥の院の書斎に行く通路の両サイドにたっぷり。当社のスタッフはこのスペースを「変身通り」と名づけています。スッキリ暮らせる収納上手の設計！！



漆喰

無垢材